
	LMJ – SCF	
	BASE MCO SCF PUPA - CALE BANC SUP 1	

CSI	WTP000959283.DRW - A	Released

LASER MEGAJOULE

SCF

Système de Conversion de fréquence et

de Focalisation

BASE MCO SCF PUPA - CALE BANC

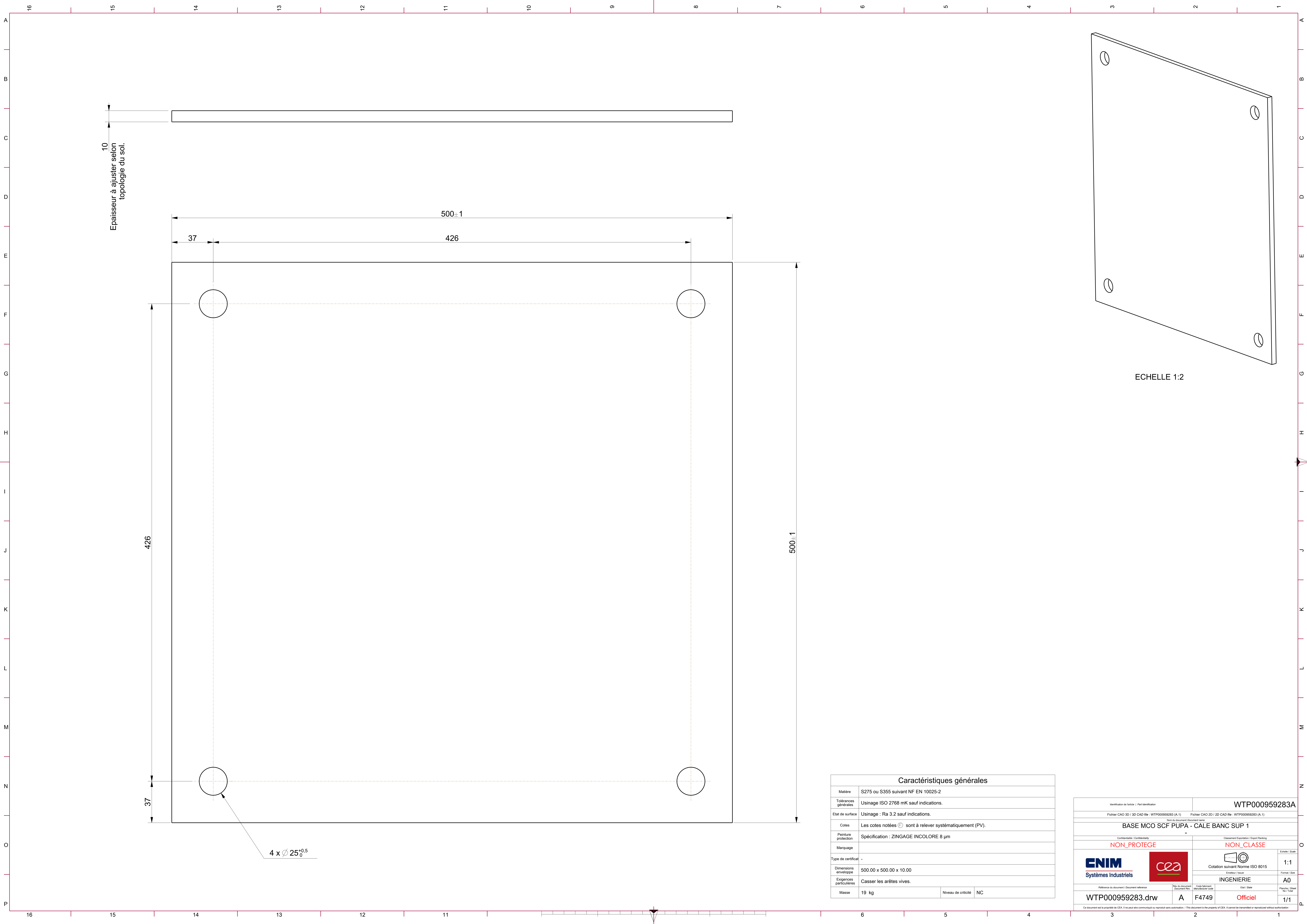
SUP 1

RÉSUMÉ : -



<<CNIM\_SOUS\_TYPE>>

PROCESSUS D'APPROBATION / APPROVAL PROCESS		
	Nom / Name	Date de signature Date signed
Auteur Author	Gerard PONS	11/06/25
Vérificateurs Reviewers	Frederic MATERAC	17/06/25
Approbateur Approver	Gerard PONS	

Identification externe : -



Caractéristiques générales			
Matière	S275 ou S355 suivant NF EN 10025-2		
Tolérances générales	Usinage ISO 2768 mK sauf indications.		
Etat de surface	Usinage : Ra 3.2 sauf indications.		
Cotes	Les cotes notées ⌀ sont à relever systématiquement (PV).		
Peinture protection	Spécification : ZINGAGE INCOLORE 8 µm		
Marquage			
Type de certificat	-		
Dimensions enveloppe	500.00 x 500.00 x 10.00		
Exigences particulières	Casser les arêtes vives.		
Masse	19 kg	Niveau de criticité	NC

Identification de l'entité / Part identification		WTP000959283A	
Fichier CAO 3D / 3D CAD file : WTP000959283 (A.1)		Fichier CAO 2D / 2D CAD file : WTP000959283 (A.1)	
Nom du document / Document name			
BASE MCO SCF PUPA - CALE BANC SUP 1			
Confidentialité / Confidentiality		Classification / Exportation / Export Ranking	
NON_PROTEGE		NON_CLASSE	
 Systèmes Industriels		 Centre de Recherche Atomique	
Référence du document / Document reference		Cotation suivant Norme ISO 8015	
WTP000959283.drw		Echelle / Scale 1:1	
Révisé et documenté / Revised and documented		Echelle / Scale 1:1	
A		Format / Size A0	
F4749		Planche / Sheet 1/1	
INGENIERIE		Official	
Etat / Date			
1			
2			
3			
Ce document est la propriété de CEA. Il ne peut être communiqué ou reproduit sans autorisation. / This document is the property of CEA. It cannot be transferred or reproduced without authorization.			